

## CUSTOMIZENEWS

## Geschätzte Kunden

Das Jahr 2015 ist bereits zur Hälfte um. Wir leben in einer schnelllebigen Welt, in welcher sich die Technologien sowie die daraus resultierenden Möglichkeiten von Tag zu Tag verändern und erweitern. So entwickelt sich ebenfalls die ABACUS Business Software laufend.

Entdecken Sie die Möglichkeiten, grosse Datenmengen mit MyAbacus transparent zu machen und mit AbaStart Ihre ABACUS Business Software noch einfacher und bequemer zu starten. Nutzen Sie die Vorteile der Version 2015 und profitieren Sie von zusätzlichen Informationen in Ihren ABACUS-Alltag.

Wir wünschen Ihnen einen schönen Sommerausklang sowie viel Vergnügen beim Lesen unseres Newsletters.

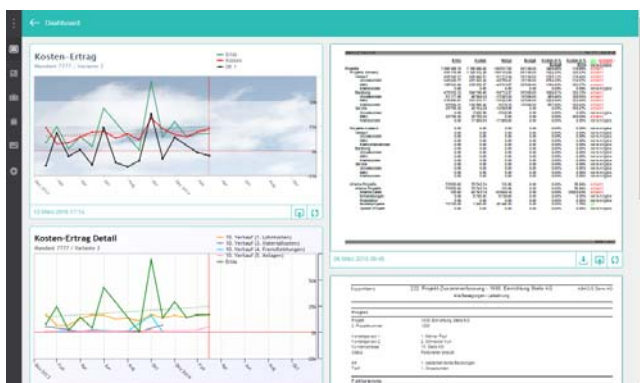
Ihr Customize Team



## MyAbacus schafft Transparenz über Projekte

Eine der wichtigsten Managementaufgaben sind die Auswertung der Datentrends und Identifikation der Ausreisser, um rechtzeitig adäquate Massnahmen einzuleiten. Per Knopfdruck unterstützt Sie MyAbacus mit Online Analysen und Grafiken.

Mit einem Management-Cockpit, das Daten aus der Leistungs-/Projektabschlussrechnung zu visualisieren hilft, werden aus Daten schnell verständliche Informationen. Mit der Version 2015 der ABACUS Software wird die Darstellung von Daten aus der Leistungs-/Projektabschlussrechnung AbaProject in Form von Histogrammen unterstützt. Das im Grundumfang der Standardsoftware enthaltene Informationsportal MyAbacus bietet die Grundlage für solche Auswertungen.



Das Management-Cockpit lässt sich individuell mit Histogrammen gestalten, die auf einen Blick die Entwicklung von beliebigen Werten über eine frei definierbare Zeitperiode aufzeigen.

## Lizenzierung und Verfügbarkeit

Das Histogramm für Daten aus der Leistungs-/Projektabschlussrechnung AbaProject steht ab ABACUS Version 2015 zur Verfügung. Um mit Histogrammen Daten auszuwerten, muss die Grundversion von AbaProject lizenziert sein.

## AbaStart

AbaStart ist eine neue Software, die es allen ABACUS vi- und AbaWeb-Anwendern erlaubt, die ABACUS Business Software bequemer und einfacher zu starten.

Haben Sie ab und zu Schwierigkeiten bei Ihrem Web-Login in die ABACUS Business Software oder in Ihr AbaWeb-Abo zu gelangen? Mit AbaStart haben wir für Sie eine neue, bedienungsfreundliche Login-Lösung entwickelt. Unstimmigkeiten mit ungeeigneten Browsern oder inkompatiblen Java-Version gehören damit endgültig der Vergangenheit an. AbaStart unterstützt das Login via Benutzernamen und Kennwort wie auch via SuisseID und Mobile ID sowie über das HTML-Portal MyAbacus. AbaStart ermöglicht es Ihnen, in die ABACUS Business Software einzusteigen, ohne einen Internet-Browser und lokal Java installieren zu müssen. Kernelement von AbaStart ist ein Internet-Browser, der ausschliesslich dem ABACUS Login dient. Weiterer Bestandteil ist eine offizielle Java-Version, die jeweils von ABACUS freigegeben wird. Diese wird zuerst durch die ABACUS getestet, so dass sie bei Ihrer Freigabe kompatibel zur ABACUS Installation und zum jeweiligen Betriebssystem ist. AbaStart wird Sie selber auf ein Update hinweisen und dieses mit Ihrem Einverständnis durchführen. Somit ist garantiert, dass Sie zukünftig immer auf der neusten von ABACUS Research freigegebenen Java-Version arbeiten.

## Die Vorteile von AbaStart:

- > Sie erhalten Sicherheit durch die jeweils aktuelle, von ABACUS geprüfte Java-Version.
- > Sie benötigen keine separate Java-Version.
- > Die Datei "abacus.jnlp" wird von Sicherheits-einstellungen nicht mehr blockiert.
- > Das Login gestaltet sich einfach und effizient: <http://www.customize.ch/abastart/>

Aktuell ist AbaStart nur als Mac-Version verfügbar. Ab September ist auch die Windows-Version erhältlich.

## Neuerungen Version 2015



Was in den letzten Jahren bereits mit der Entwicklung von Apps für das iPad von Apple eingeleitet wurde, erfährt nun

mit den Apps AbaClik und AbaTrak für die Version 2015 eine Erweiterung für Smartphones. Die beiden Apps sind für die intelligenten Handys gedacht, deren Potenzial für Business Software noch nicht einmal ansatzweise ausgenutzt ist. Dabei gilt für die ABACUS Entwickler das Credo, dass die Apps von den Usern so einfach wie möglich zu nutzen sein sollen. Das allerdings dürfte heute nicht mehr nur für die Softwareentwicklung für mobile Geräte gelten. Auch bei den herkömmlichen Applikationsprogrammen gilt vermehrt dieselbe Devise nach Vereinfachung, wie die ABACUS Version 2015 mit ihren vielen Verbesserungen beweist und wie sie der nachfolgenden Auflistung der Neuerungen entnommen werden kann.

ABACUS Version 2015 wartet mit einigen wichtigen Innovationen auf Sie. Diese wurden in den vergangenen Jahren von langer Hand vorbereitet und umgesetzt. Nachfolgend sind einige Änderungen aufgelistet; sie bilden jedoch nur einen Auszug. Alle Änderungen finden Sie auf unserer Webseite unter:

<http://www.customize.ch/abacus-version-2015/>

### Allgemein / MyAbacus Portal

- > Komponenten verfügbar im Dashboard
  - o Buchungsbrowser  
Mit dem Buchungsbrowser können Buchungen über beliebige Perioden innerhalb eines Geschäftsjahres gezielt gesucht und angezeigt werden.
  - o Geo-Reports  
Zeigen die Verteilung der Daten zu Kunden, Adressen oder Umsätzen geografisch in der Karte an.
  - o Einnahmen-/Ausgaben-Journal  
Bietet eine einfache Vorerfassung von Buchungen im Portal mit der Möglichkeit, Einträge in der FIBU zu verbuchen.
  - o Histogramm  
Datenanalyse ist von AbaProject im Zeitverlauf möglich, um Trends sofort zu erkennen.  
Die Strukturelemente Unternehmen und Geschäftsbereiche sind in Finanz- und Projekt-Histogramme integrierbar.

### Business Prozess Engine

- > PDF-Dokumente sind als Formulare für Dateneingabe in Prozessen verwendbar. Sie können in Dossiers und Archiven abgelegt oder an Mails angehängt werden.

- > ESS-Prozesse stehen zur Verfügung, die individuell angepasst werden können:
  - o Adressänderungen
  - o Zivilstandsänderung
  - o Kinderzulagen
  - o Militär- und Zivildienst
  - o Krankheit und Unfall

### Finanzbuchhaltung

- > Buchungsstapel erlauben eine Online-Vorerfassung wie etwa von Bankkontoauszügen mit laufender Anzeige der Soll- und Habensaldi oder erleichtern Abschlussarbeiten. In der Erfassungsmaske sind zur besseren Übersicht nur die Buchungen aus dem ausgewählten Stapel sichtbar. Auswertungen können wahlweise mit oder ohne Buchungen aus dem Stapel erstellt werden. Wird ein Stapel definitiv verbucht, werden die Buchungen ins Hauptbuch der FIBU übertragen.
- > Eine neue zentrale Maske zur Erfassung von Buchungen gibt es für:
  - o Gesamter Leistungsumfang wie Programm 11 „Buchungen“
  - o Debitorenzahlungen
  - o Kreditorenzahlungen

### Debitorenbuchhaltung

- > Mit Hilfe der neuen Belegspeicherung wird die Basis für weitere Möglichkeiten in der Bearbeitung von Debitorenbelegen gelegt. So können neu auch bezahlte Belege bearbeitet und beispielsweise nachträgliche Kostenstellenänderungen vorgenommen werden.

### Kreditorenbuchhaltung

- > Mit der verbesserten Belegspeicherung wird die Möglichkeit geschaffen für die Bearbeitung von Kreditorenbelegen. So können auch bezahlte Belege bearbeitet und beispielsweise nachträgliche Kostenstellenänderungen vorgenommen werden.

### Lohnbuchhaltung / HR

- > Die vollständig überarbeitete Quellensteuerabrechnung bietet Vorteile, wie eine transparentere Berechnung, hinterlegte Minimalabzugsregelungen, erweiterte Berechnungsmöglichkeiten von Spezialfällen sowie eine optimierte Quellensteuerauswertung.
- > Die Lohnbuchhaltung ist Swisdec-zertifiziert nach ELM 4.0 und ermöglicht insbesondere die elektronische Eingabe der Quellensteuer.
- > In der Bewerberverwaltung besteht nun die Möglichkeit, den gesamten Rekrutierungsprozess zu automatisieren.

### Electronic Banking

- > Im Programm Firmenzahlstelle kann nach Währung und Geschäftsbereich sowie Unternehmen gefiltert werden. Damit ist eine bessere Kontrolle möglich, welche Firmenzahlstellen für welche Geschäftsbereiche und Unternehmen verwendet werden.
- > Mit der Überarbeitung und neuen Funktion im Regelwerk des Programms 213 „Kontobewegungen verbuchen“ kann ein besseres Suchergebnis erzielt werden. Der automatische Verbuchungsprozess wird dadurch verbessert und eine höhere Effizienz bei der automatischen Verarbeitung von Kontobewegungen erzielt.

### Anlagenbuchhaltung

- > Eine Anlage lässt sich mehreren Klassierungen zuweisen.
- > Liquidierte Anlagen können direkt im Anlagenstamm reaktiviert werden.

### Auftragsbearbeitung

- > Der Freigabeprozess von Einkaufsbestellungen wurde integriert, wobei sich definierbare Verantwortliche und Freigabestrukturen berücksichtigen lassen. Die Freigabeprüfung erfolgt aufgrund von verschiedenen Prüfkriterien, wie Bestellwert, Freibetrag und Prozentwert.
- > Häufig verwendete Menüfunktionen sind als Buttons auf der Maske platzierbar, so dass sie eine effizienteres Arbeiten ermöglichen, wie beispielsweise mit Hilfe des Buttons „Speichern unter“, damit bei Bedarf unverzüglich ein weiterer gleicher Auftrag erstellt werden kann.
- > Einzelne Menüpunkte innerhalb eines Programms, welche nicht verwendet werden, lassen sich aus dem Menü entfernen. Diese Möglichkeit kann benutzerabhängig definiert werden.

### PPS

- > Die neue MRP/Materialbedarfsplanung ermöglicht die Ermittlung des Materialbedarfs (Sekundärbedarf), um ein bestimmtes Produktionsprogramm (Primärbedarf) herzustellen.

### E-Business

- > Bei Änderungen an Aufträgen der ABEA können nun beliebig viele Staus-Updates auf den AbaShop publiziert werden. Auf Wunsch kann ein Kunde über Änderungen zusätzlich via E-Mail informiert werden.

### AbaNet

- > Wird ein E-Dokument, wie etwa eine Rechnung, via AbaNetWebAccess verschickt, kann der Empfänger diese akzeptieren oder ablehnen und zusätzlich eine Bemerkung erfassen. Die entsprechende Meldung wird dem Absender der Rechnung elektronisch übermittelt.

### AbaShop

- > Die Publikation der Daten benötigen dank neuer Technologie keine zusätzlichen Tabellen für die Protokollierung der Änderungen mehr. Das hat den Vorteil, dass für Konfigurationen und für Updates kein exklusiver Zugriff auf die Tabellen mehr notwendig ist. Zudem kann auch Festplattenplatz eingespart werden, weil diese Tabellen sehr gross wurden.

### Service-/Vertragsmanagement

- > Für die korrekte Verrechnung der Nacht- und Wochenendzuschläge steht eine Berechnungsfunktion zur Verfügung
- > Ein Serviceobjekt wird automatisch aufgrund eines Projekts angelegt, wenn Projekt- und Objektstruktur identisch sind. Durch diese Erweiterung verschmilzt der Projekt- und Objektstamm miteinander, eine Doppelerfassung entfällt.

### Leistungs-/ Projektabrechnung

- > Eine DB-Rechnung kann pro Projekt in der Standardauswertung nach der Leistungsartenklassierung integriert werden.
- > Projektwerte für Ist, Budget und Plan stehen als Histogramm im MyAbacus zu Verfügung.

### CRM

- > Um falsche oder unbekannte Anschriften zu eliminieren, erfolgt die Anschriftenprüfung mit Hilfe von Stammdaten der Schweiz. Post.

### Archivierung/AbaScan

- > Dokumente in einem Dossier können nun auch nach Belegdatum selektiert werden. Dies ermöglicht es, gezielte Dokumente zu archivieren, zu kopieren oder auch zu löschen.
- > Die Verarbeitungsgeschwindigkeit in Dossiers und Archiven wurde erhöht, damit werden Dokumente schneller abgelegt und verwaltet.

### Abalmmo

- > Wird ein Abnahmeprotokoll auf dem iPad ausgefüllt und unterschrieben, kann einem Mieter unmittelbar nach dessen Unterschrift eine Kopie per E-Mail zugestellt werden.
- > Die Vertragserfassung kann unterbrochen und zu einem späteren Zeitpunkt wieder aufgenommen und fertiggestellt werden.

### AbaClick & AbaTrak

Unterwegs Spesen und Stunden erfassen - einfach geht dies mit den Smartphone Apps AbaClick und AbaTrak. Sie sind kostenlos im Apple Appstore sowie im Google Play Store verfügbar. Die Synchronisation mit der ABA-CUS Business Software ist gegen eine monatliche Gebühr möglich.

<http://www.customize.ch/mobile-loesungen/abaclick/>

### Neue Servicepacks und Hotfixes

Damit Ihr ABACUS immer auf dem neusten Stand ist, empfehlen wir Ihnen, jeweils den neusten Hotfix oder das neuste Servicepack mit Hilfe unserer Berater zu installieren. Aktuell stehen Ihnen die folgenden Versionen zur Verfügung:

V2015 Hotfix 20.07.2015

V2014 Hotfix 20.07.2015

V2013 Hotfix 20.06.2015

Die aktuellen Informationen zu den Servicepacks und den Hotfixes finden Sie jeweils unter:

<http://www.customize.ch/servicepack/>

### Topsoft August 2015

**topsoft**

Alles rund um Business Software

Topsoft ist die grösste Schweizer Messe für Business Software. Lassen Sie sich diese einmalige Möglichkeit nicht entgehen. Informieren Sie sich über die neusten Entwicklungen im Bereich der Business Software und besuchen Sie uns an unserem Stand. Die topsoft findet vom 25. - 26. August 2015 in der Halle 5 der Messe Zürich statt. Alle weiteren Informationen finden Sie unter:

[www.customize.ch/topsoft-2015/](http://www.customize.ch/topsoft-2015/)

### Rückblick Personal Swiss

Vom 14. bis 15. April 2015 fand die Personal Swiss in Zürich statt, die Fachmesse für Personalmanagement. Customize war ebenfalls vor Ort und stellte das HR-Tool vor. Die Applikation vereinfacht die Stellenausschreibung sowie die Entgegennahme der Bewerbungen. Interessante und passende Dossiers können schnell via ABACUS dem Linienverantwortlichen weitergeleitet werden, welcher wiederum mithilfe eines Bewertungsformulars das weitere Vorgehen bestimmen kann. Gerne beraten wir Sie persönlich und zeigen Ihnen die neuen Möglichkeiten mit der ABACUS Business Software.

### Rückblick Kundenevent

Am 19. Mai 2015 fand unser jährlicher Kundenevent im Four Points by Sheraton im Sihlcity statt. Rund 70 Kunden aus verschiedenen Branchen nahmen an diesem spannenden Event teil.

Das Programm war sehr abwechslungsreich gestaltet und es erwartete uns so einiges aus dem Hause ABACUS. Neben den wichtigsten Neuerungen der ABACUS Business Software Version 2015 wurde auch AbaClik, die App für unterwegs gezeigt. Das einheitliche Lohnmeldeverfahren ELM 4.0 wurde im Detail vorgestellt. Zum Schluss wurde das Dashboard, das neue digitale Armaturenbrett von ABACUS, präsentiert. Mit diesem Hilfsmittel können Grafiken und Informationen benutzerindividuell dargestellt werden.

### Zuwachs im Team von Customize

#### Raffael Fust



Raffael Fust ist seit Februar dieses Jahres bei uns im Team und arbeitet als Berater sowie Projektleiter für unser Finanz- und Rechnungswesen Team.

Herr Fust bringt eine erweiterte kaufmännische Ausbildung inkl. Berufsmaturität sowie ein grosses Know-how als Buchhalter mit. Zurzeit absolviert er an der Kalaidos Fachhochschule Schweiz den Bachelor Lehrgang in Wirtschaftsinformatik.

#### Remo Steiner



Remo Steiner ist am 1. Mai 2015 zu unserem Berater-Team gestossen und arbeitet bereits aktiv an diversen Projekten mit. Er betreut die operativen Applikationen, wie Auftragsbearbeitung, E-Business sowie das Service- und Vertragsmanagement.

Herr Steiner verfügt über einen Abschluss in Wirtschaftsinformatik der Fachhochschule Winterthur. Bevor er sich für das Studium entschied, absolvierte er die Informatik-Lehre und arbeitete anschliessend an verschiedenen Stellen als Applikationsentwickler.

#### Roman Gut



Seit 1. Juli 2015 ergänzt Roman Gut als Berater und Projektleiter unser Finanz- und Rechnungswesen Team.

Herr Gut bringt einen Fachausweis Finanz- und Rechnungswesen sowie Treuhanderfahrung mit. Bevor er sich für die Beratung entschied, leitete er diverse IT-Projekte. Als Anwender kennt Herr Gut das ABACUS nun seit über 8 Jahren und bringt somit grosse Erfahrungen mit.

Customize AG  
Neuwiesenstrasse 20  
8400 Winterthur

Customize AG  
Müllerstrasse 5  
8004 Zürich

Customize AG  
Bärenplatz 2  
3011 Bern

Customize AG  
Oberer Graben 22  
9000 St. Gallen

Telefon 058 226 10 00 | Fax 058 226 10 01 | Hotline 058 226 10 10

[www.customize.ch](http://www.customize.ch)