

Ihr Vertriebspartner für



CUSTOMIZENEWS

Geschätzte Kunden und Geschäftspartner

Zum Jahreswechsel wünschen wir Ihnen und Ihrer Familie als erstes von ganzem Herzen Gesundheit, Glück und viel Erfolg für 2014.

Gerne möchten wir aber auch die Gelegenheit nutzen, Ihnen für Ihre Treue sowie die angenehme Zusammenarbeit im letzten Jahr zu danken. Auf weiterhin gute Zusammenarbeit!

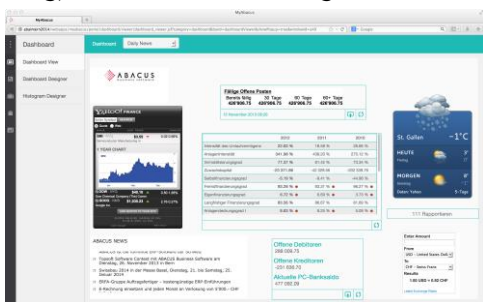
Ihr Customize Team



Dashboard als individuelle Programmoberflächen

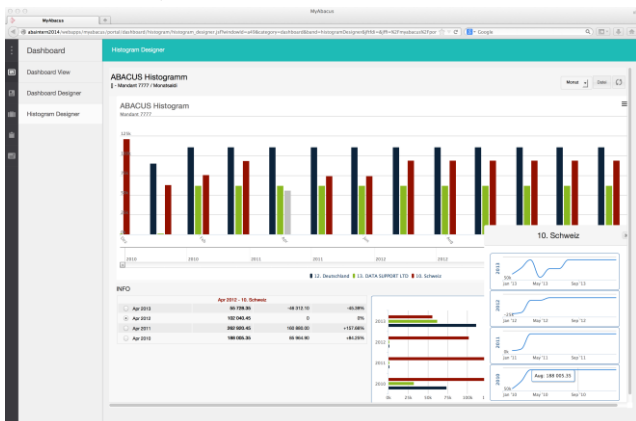
Dank dem von ABACUS für die neue Version 2014 angekündigten Dashboard, wird jeder Anwender individuell seine wichtigsten Informationen in verdichteter, meist grafischer Visualisierung auf dem Startbildschirm festhalten können. Dabei werden z.B. Finanzen und diverse andere abrufbare Daten in Form von Miniprogrammen (Widgets) zum aktuellsten Stand in einer übersichtlichen Darstellung aufgezeigt.

Des Weiteren werden sich im Dashboard Schaltflächen einbauen lassen, die den Start eines Programmes erlauben (z.B. die Zeiterfassung oder Stundenrapportierung). Damit wird das „digitale Armaturenbrett“ zur



Benutzeroberfläche für Anwender, die keine Kenntnisse über die Funktionsweise der ABACUS ERP Software

haben müssen. Außerdem erlaubt das Dashboard eine völlig neue Dimension der Aggregation der automatisierten Informationsaufbereitung, was ABACUS als Informationssystem äußerst benutzerfreundlich macht.



Prozesse abarbeiten und Anwender führen

Die Prozess-Engine, welche sämtliche Abläufe von Mobilanwendungen steuern kann, wurde weiterentwickelt und auf die gesamte ABACUS Business Software ausgebaut. Die Idee dabei ist, dass Anwender durch komplexe Anwendungen begleitet werden, ohne spezifische ABACUS Kenntnisse haben zu müssen.

Bei der Prozess-Engine handelt es sich um eine Baukasten-Lösung, bei der Prozesselemente als intelligente Bausteine zur Verfügung stehen. Die ABACUS Business Software wird somit zu einer prozessorientierten Software. Der Einstieg erfolgt jeweils über das Portal My-Abacus, in das sich beliebige Prozesse integrieren und von dort aus abrufen lassen. Die Prozess-Engine arbeitet die hinterlegten Prozessaktivitäten ab, wobei der Benutzer durch die einzelnen Prozessschritte geführt wird.

Elektronisches Personaldossier - mobile Lösungen

Im Bereich der Personalverwaltung ist eine lückenlose digitale Dokumentation gefragt. Personalunterlagen müssen eingelezen, Auswertungen aufbereitet und der Lohn automatisch im Mitarbeiterdossier sowie in der HR-Software abgelegt werden. Der sichere Zugriff auf die Dokumente erfolgt bei entsprechenden Berechtigungen über den Personalstamm der ERP-Lösung via Intra- oder Internet und neuerdings auch über das iPad.



Mehr Informationen unter:

<http://www.customize.ch/elektronisches-personaldossier/>

Quellensteuer 2014

Wie in unserem Newsletter vom August 2013 bereits angekündigt, sind die Kantone zusammen mit der Eidgenössischen Steuerverwaltung und dem Verein *swiss-dec* dabei, das Projekt «Lohnstandard-Quellensteuer» per 1.1.2014 umzusetzen. Dadurch werden alle Kantone in der Lage sein, die Quellensteuerabrechnungen elektronisch via ELM zu empfangen. Damit diese einheitliche Schnittstelle für alle Kantone funktioniert, werden 2014 in allen 26 Kantonen die Tarifcodes vereinheitlicht.

Von dieser Vereinheitlichung der Tarife sind somit alle ABACUS Kunden betroffen und dies unabhängig davon, ob sie weiterhin in Papierform oder via ELM 4.0 einreichen. Bitte beachten Sie zukünftig die folgend festgehaltenen Konsequenzen.

Änderungen im Personalstamm (Lohn, Programm 31 Personalstamm)

Es muss per Januar 2014 bei allen quellensteuerpflichtigen Mitarbeitenden der QST-Tarif angepasst werden. Diese Anpassung kann sofort vorgenommen werden (neue Zeitachse per Januar 2014). Die neuen, in der ganzen Schweiz einheitlichen Tarife sind vollständig auf unserer Homepage zu entnehmen. Des Weiteren wird auch die Bezeichnung und Darstellung der Kirchensteuer über ELM neu definiert.

Unabhängig davon, ob mittels elektronischem Lohnmeldeverfahren abgerechnet wird oder nicht, sind diese neuen Tarife ab kommendem Jahr zwingend anzuwenden.

Die Tarife finden Sie unter:

<http://www.customize.ch/lohn-2014/>

Einlesen der Quellensteuertarife 2014

Dies betrifft in der Lohnbuchhaltung das Programm 422 „Tabellen einlesen und ausgeben“. Die Quellensteuertarife konnten in der Vergangenheit sowohl im SECO-Format (Download im Internet) als auch im ABACUS-Format (Quellensteuertarife geliefert auf ABACUS - CD an Kunden mit Option „Quellensteuer Abo“) eingelesen werden.

SECO-Format

Die Eidgenössische Steuerverwaltung ESTV hat den Aufbau und das Recordformat für die Quellensteuertarife für Daten ab dem Jahr 2014 angepasst. Die Anpassungen sind zwar gering, verhindern aber trotzdem das Einlesen mittels der alten SECO-Tarif-Schnittstelle in allen ABACUS-Versionen.

ABACUS hat aber reagiert und mit den letzten Servicepacks für die Versionen 2011, 2012 und 2013 eine angepasste Schnittstelle geliefert. Die neuen Quellensteuertarife können somit im SECO-Format via Schnittstelle im Programm 422 eingelesen werden, sofern der Kunde ein Servicepack mit Septemberdatum 2013 oder neuer installiert hat.

ABACUS-Format

Da das Einlesen im neuen SECO-Format nur mit den Versionen 2011, 2012 und 2013 (mit den letzten Servicepacks) funktioniert, wird ABACUS ausnahmsweise, während dem Jahreswechsel 2013/2014, sobald die Kantone die QST-Tarife 2014 publizieren, diese im ABACUS-Schnittstellen-Format auf ihrer Homepage zur Verfügung stellen. Die auf der ABACUS-Homepage aufbereiteten QST-Tarife können auch von älteren ABACUS Versionen importiert werden. Für die Funktionalität dieser Schnittstelle in Versionen vor V2011 wird von ABACUS jedoch keine Garantie mehr übernommen, da es sich um nicht mehr supportete Versionen handelt. Wir empfehlen Ihnen, diese Tabellen statt denjenigen der ESTV zu verwenden.

Mehr Informationen finden Sie unter:

<http://www.customize.ch/lohn-2014/>

Version 2010

Die neuen Quellensteuer-Tarife können im ABACUS-Format via Schnittstelle im Programm 422 eingelesen werden. Voraussetzung dafür ist, dass der Kunde über die Option "Quellensteuer-Abo" auf dieser Version verfügt. Hat er diese nicht, muss sie nachlizenziiert werden. Die Nachlizenzierung ist ab dem 01. Dezember 2013 kostenlos (neues Preismodell).

Version 2009 und älter

Die neuen Quellensteuer-Tarife können im ABACUS-Format via Schnittstelle im Programm 422 ohne die Option "Quellensteuer-Abo" eingelesen werden.



Abrechnung und Auswertung

In der Abrechnung sind weiterhin keine Änderungen bekannt. Bei den Auswertungen muss jedoch von Anpassungen ausgegangen werden. Sobald die Kantone ihre Bestimmungen und Beispiele publizieren, wird ABACUS die Änderungen berücksichtigen und mit Servicepacks ausliefern. Dies wird jedoch nur in den Versionen 2012, 2013 und 2014 sichergestellt sein.

ELM 4.0

Die zum heutigen Zeitpunkt erhältlichen ABACUS Versionen unterstützen noch keine elektronische Quellensteuer-Einreichung. Die ABACUS Lohnbuchhaltung wird voraussichtlich erst ab Version 2015 ELM 4.0 integrieren können. Es besteht jedoch keine Pflicht, Quellensteuerabrechnungen elektronisch einzureichen. Alternativ können die Arbeitgeber weiterhin ihre Pflichten erfüllen, indem sie die Quellensteuerabrechnung nach wie vor in Papierform einreichen.

Neuer Schweizer Kontenrahmen KMU: An das Rechnungslegungsgesetz angepasst

Seit dem Sommer 2013 liegt der Schweizer Kontenrahmen KMU in einer Überarbeitung vor. Nachdem sich der 1996 unter Ägide des Schweizerischen Gewerbeverbands lancierte Kontenrahmen KMU während den vergangenen 16 Jahren als Standard etabliert hat, wurde eine neue Fassung im Zusammenhang mit dem neuen Rechnungslegungsrecht notwendig. Diese wurde von veb.ch, dem grössten Schweizer Verband für Rechnungslegung, Controlling und Rechnungswesen, realisiert.

Der neue Kontenrahmen KMU wurde konsequent auf das neue Rechnungslegungsrecht ausgerichtet. Das widerspiegelt sich in einzelnen neuen Begrifflichkeiten. So gibt es nun Unterteilungen respektive Unterscheidungen für:

- > Forderungen/Verbindlichkeiten gegenüber Beteiligten, Organen und Beteiligungen
- > Verzinsliche/unverzinsliche Verbindlichkeiten
- > kurzfristige und langfristige Verbindlichkeiten
- > den Unterschied zwischen Abschreibungen und Wertberichtigungen
- > Wertberichtigung anstatt Delkredere

Gelöscht wurde die Untergruppe „eigene Aktien“ als Aktivposten und die Hauptgruppen „Aktivierter Aufwand und aktive Berichtigungsposten“, „Betriebsfremdes Vermögen“ und „Betriebsfremde Verbindlichkeiten“.

Verschiebungen von Gruppen:

- > Die Kontenhauptgruppe 68 „Finanzerfolg“ wird zu 69 „Finanzaufwand und Finanzertrag“
- > Die Kontenhauptgruppe 69 „Abschreibungen“ wird zu 68 „Abschreibungen und Wertberichtigungen auf Positionen des Anlagevermögens“

Zusätzliche Konten und Gruppierungen:

- > Neue Gruppe für „Beteiligungen“
- > Neue Hauptgruppe „Bestandesänderungen unfertiger und fertiger Erzeugnisse und nicht fakturierte Dienstleistungen“
- > Kontenhauptgruppe „Kurzfristig gehaltene Aktiven mit Börsenkurs“
- > Konten für Bewertungen zum beobachtbaren Marktpreis
- > Kontengruppe „Nicht fakturierte Dienstleistungen“
- > Rechtsformübergreifende Unterteilung Eigenkapital juristischer Personen
- > Leasing (Finanzierung- und Operatingleasing)

Der neue Schweizer Kontenrahmen KMU erfüllt den Aufbau der gesetzlichen Jahresrechnung.

Das Buch „Schweizer Kontenrahmen KMU“

Auch Mitarbeitende der ABACUS waren in der Arbeitsgruppe zum neuen Buch „Schweizer Kontenrahmen KMU“ vertreten. Wir empfehlen Ihnen das neue Standardwerk zur aktiven Anwendung.

http://veb.ch/kontenrahmen_kmu.html

Kontenrahmen für ABACUS Business Software

ABACUS Anwendern, die bereits den neuen KMU-Kontenrahmen verwenden möchten, stellt ABACUS diesen als Mandantensicherung für die Version 2012 und 2013 sowie als Schnittstellenfile (XML / ASCII) zur Verfügung.

Bestellung an: info@abacus.ch

Änderungen der ALV ab 01.01.2014

Der Bundesrat setzt die Gesetzesänderung für die Deplafonierung des Solidaritätsprozents der Arbeitslosenversicherung (ALV) per 1. Januar 2014 in Kraft. Um die ALV rascher zu entschulden, wird künftig auch für Lohnanteile von Jahreslöhnen über 315'000 Franken ein Beitrag im Umfang von 1 Prozent erhoben. Somit besteht aufgrund der Teilrevision des Arbeitslosenversicherungs-Gesetzes (AVIG) ab dem 01.01.2014 für den ALV 2 Abzug die bisherige Lohngrenze von CHF 315'000 nicht mehr.

Deshalb müssen in der ABACUS Lohnbuchhaltung in Programm 43 Nationale Daten für das Jahr 2014 die Felder „ALVZ - Jahreshöchstlohn in Fr“ und „ALVZ - Monatshöchstlohn in Fr“ von 315'000 respektive 26'250 auf 999'999'999 respektive 999'999'999 mutiert werden.

Jahresendverarbeitung

Vor dem Abschluss des Geschäftsjahres treten immer wieder dieselben Fragen rund um die Applikationen auf:

- > Wie wird ein neues Geschäftsjahr eröffnet?
- > Welche Listen müssen gedruckt und archiviert werden?
- > Welche Daten sollen gelöscht werden?
- > Wann und wie wird ein Geschäftsjahr abgeschlossen?

Um all diese Fragen zu beantworten finden Sie auf unserer Webseite die notwendigen Dokumente, welche Ihnen als Anleitung helfen.

Mehr Informationen hierzu unter:

www.customize.ch/Jahresabschluss

Wartung ABACUS Version 2011 wird eingestellt



Per Ende 2013 wird die Wartung für die Version 2011 seitens ABACUS eingestellt. Das heisst, dass für V2011 keine Fehlerkorrekturen und Anpassungen an neue Bestimmungen mehr vorgenommen werden. ABACUS wartet jeweils parallel drei Versionsjahrgänge (V2012, V2013, V2014).

Unsere Berater werden Sie selbstverständlich auch weiterhin bei Fragen und Problemen rund um alle ABACUS-Versionen unterstützen.

Wir empfehlen daher unser Update für Kunden mit älteren ABACUS Versionen. Wir freuen uns auf Ihre Kontaktaufnahme.

Neue Servicepacks und Hotfixes

Damit Ihre ABACUS-Software immer auf dem neusten Stand ist, empfehlen wir Ihnen, jeweils den neusten Hotfix oder das neuste Servicepack mit Hilfe unserer Berater zu installieren. Aktuell stehen Ihnen die folgenden Dateien zur Verfügung:

V2013 Servicepack 20.12.2013

V2012 Hotfix 20.12.2013

V2011 Hotfix 05.12.2013

Die aktuellen Informationen zu den Servicepacks und den Hotfixes finden Sie jeweils unter:

www.customize.ch/sp

Vorankündigung Customize Kundenevent

Wie in jedem Jahr führen wir auch im Jahr 2014 unseren Kundenevent durch. Dieses Jahr findet dieser am 24. Juni in Zürich statt. Wir werden Sie vor Ort über die Neuerungen der ABACUS Business Software und weitere aktuelle Themen informieren. Bitte reservieren Sie sich jetzt schon unseren Termin:

24. Juni 2014, Four Points by Sheraton, Shilcity Zürich



Zuwachs im Beraterteam von Customize

Damit wir unsere Kunden noch besser betreuen können, bilden wir stetig neue Mitarbeiter aus und rekrutieren erfahrene ABACUS-Berater. Seit November 2013 dürfen wir einen weiteren starken Zugang in unserem Beraterteam verzeichnen.

Jasmin Andermatt



Jasmin Andermatt ist für uns als Beraterin und Projektleiterin tätig. Mit ihrem Knowhow aus der Finanzabteilung sowie mehrjähriger Erfahrung als Business Software Engineer für ABACUS unterstützt sie uns aktiv in der Kundenbetreuung, führt Schulungen in diversen Applikationen durch und unterstützt unsere Kunden in ihren Projekten.

Frau Andermatt wurde 2006 bei der Finanzverwaltung des Kantons Thurgau zum ersten Mal mit ABACUS konfrontiert. Durch ihre Erfahrung im Rechnungswesen wird sie von ihren Kunden sehr geschätzt. Frau Andermatt ist eine grosse Bereicherung in unserem Team, wir freuen uns sehr über ihre Unterstützung.

Unser neuer Standort in Winterthur

Wie bereits im letzten Newsletter angekündigt, haben wir per 1. November 2013 unsere neuen Büroräumlichkeiten in Winterthur bezogen und damit die Infrastruktur an die wachsenden Anforderungen der Geschäftsstelle angepasst. Unsere Büros wurden durch moderne und technische Ausstattungen aufgerüstet, sodass wir erfolgreich neue Projekte in Angriff nehmen können.



Bitte beachten Sie, dass auch unser Büro in Bern eine neue Adresse erfahren hat. Neu sind wir an der Eigerstrasse 2 in 3007 Bern für Sie da.

Customize AG
Neuwiesenstrasse 20
8400 Winterthur

Customize AG
Müllerstrasse 5
8004 Zürich

Customize AG
Eigerstrasse 2
3007 Bern

Customize AG
Rötelistrasse 14
9000 St. Gallen

Telefon 058 226 10 00 | Fax 058 226 10 01 | Hotline 058 226 10 10

www.customize.ch